



T.C. ÇEVRE VE ŞEHİRCİLİK BAKANLIĞI

KAMU BİNALARINDA ENERJİ VERİMLİLİĞİ UYGULAMALARI PROJESİ



Kamu Binalarında Enerji Verimliliği Projesi (KABEV)

“Türkiye Kamu Binalarında Enerji Verimliliği Projesi” (KABEV);

Dünya Bankası (DB) tarafından fonlanacak, Hazine ve Maliye Bakanlığının mali garantörlüğünde, Bakanlığımız (ÇŞB) ile Enerji ve Tabii Kaynaklar Bakanlığı (ETKB) işbirliğinde yürütülecektir.

PROJE HEDEFİ

- 🌍 Kamu binalarında enerji tüketimini azaltmak
- 🌍 Ulusal programı desteklemek için uygun sürdürülebilir finansman ve kurumsal mekanizmalar geliştirmek ve ölçeklendirmek için bir geçiş planı geliştirmektir.



ODAK NOKTASI

- Kamu binalarında enerji verimliliği potansiyelinin ortaya çıkarılması



Proje Hazırlık Çalışmaları

- 6-8 Şubat 2019, 25 Mart-3 Nisan 2019, 12-18 Haziran 2019 ve 17-19 Eylül 2019 tarihlerinde Dünya Bankası heyeti ile proje hazırlık toplantıları gerçekleşmiştir.
- Proje başvuru sürecinde Bakanlığımız Yapı İşleri Genel Müdürlüğünce proje başvuru belgeleri hazırlanmıştır:

Proje Dokümanı	Onaylanma tarihi
Çevresel ve Sosyal Yönetim Çerçevesi	24.06.2019
Satın Alma Strateji Dokümanı ve Strateji Planı	30.08.2019
Operasyonel Kılavuz -Operations Manual	28.10.2019

Proje Hazırlık Çalışmaları

- 18 Eylül 2019 tarihinde müzakere tutanakları imzalanmıştır.
- 5 Kasım 2019 tarihinde kredi anlaşması Dünya Bankasının kurulunda onaylanmıştır.
- 12 Aralık 2019 tarihinde Finans anlaşması imzalanmıştır.



Kamu Binalarında Enerji Verimliliği Projesi (KABEV)

PROJE BİLEŞENLERİ

BİLEŞEN 1

Merkezi hükümet binalarındaki enerji verimliliği yatırımları

Amaç: Merkezi hükümet ve merkezi hükümet bağlı kamu binaların yenilenmesinin desteklenmesi (okullar, hastaneler, üniversite kampüsleri, hükümet konakları, v.b.) kamu binalarında enerji verimliliği için ulusal düzeyde bir program geliştirmenin temelini oluşturulması, gösterilebilir enerji maliyet tasarrufu ve sosyal ortak faydalar üretmesi

150 milyon ABD Doları IBRD,
46.2 milyon ABD Doları imtiyazlı CTF
kredisi

196.2 milyon ABD Doları

BİLEŞEN 2

Proje Yönetimi Teknik yardım ve uygulama desteği (Kurumsal Kapasite Oluşturma)

Amaç: Türkiye'de kamu sektöründe enerji verimliliği açısından güçlü bir temel sağlanması için ikincil mevzuatı iyileştirmek ve proje uygulamasına gerekli destek ile sürdürülebilirliğini sağlamak için ÇŞB ve ETKB tarafından çeşitli teknik yardım faaliyetlerinin yönetilmesinin desteklenmesi, teknik kapasitenin geliştirilmesi

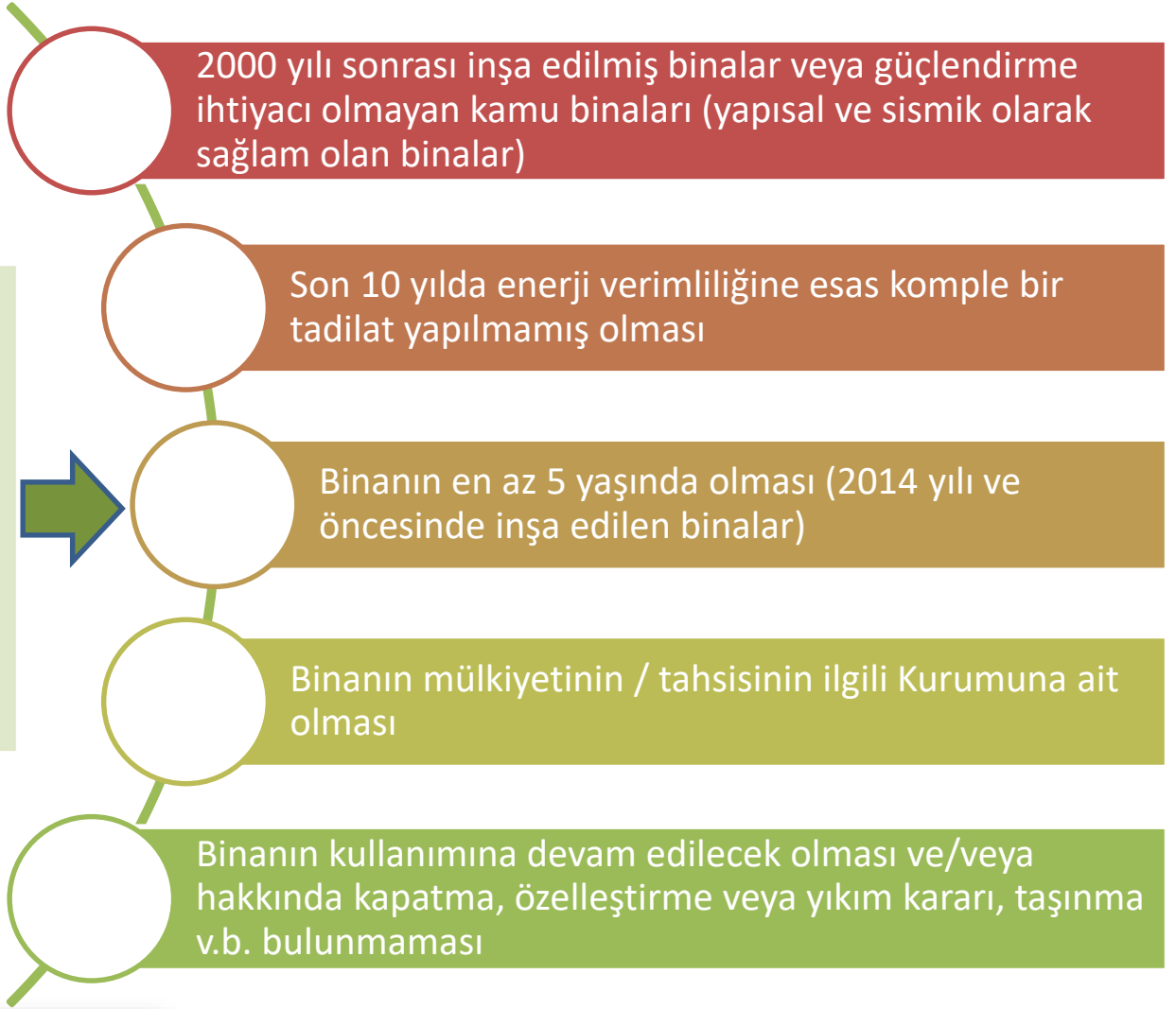
3.8 Milyon ABD \$ hibe (ÇŞB + ETKB)

3.8 Milyon ABD \$

200 Milyon ABD \$

Proje Uygunluk Kriterleri

Enerji tüketimlerinin düşürülmesine yönelik enerji verimliliği iyileştirmeleri için seçilecek binaların karşılaması gereken **uygunluk kriterleri:**



Proje Uygunluk Kriterleri

Proje kapsamında **uygunluk ve seçim kriterlerini** karşılayan binalarda enerji etütlerine bağlı olarak **esaslı tadilatlar** yapılacaktır.



Türkiye'nin ve DB'nin uygunluk kriterleri/çevresel koruma önlemleri politikası/mevzuat **gereklikleri başarılı bir şekilde tamamlanıncaya kadar hiçbir alt proje kredisi onaylanamaz!**



Kamu Binalarında Enerji Verimliliği Projesi (KABEV)

PROJE BİLEŞENLERİ

BİLEŞEN 1 (Kredi) Kamu Binalarında Enerji Verimliliği Yatırımları	BİLEŞEN 2 (Hibe) Teknik yardım ve uygulama desteği
<p>1a) Kamu Binalarında Enerji Verimliliği Yatırımları</p> <p>1b) Enerji Performans Sözleşmeleri İle Enerji Verimliliği Yatırımı Yapılması (ESCO uygulaması)</p> <p>1c) Pilot yaklaşık sıfır enerjili binaları (nZEB)</p>	<p>2a) Proje geliştirme ve enerji iyileştirmeleri ile ilgili Teknik Destek (ÇŞB)</p> <p>2b) Enerji Verimliliği ve ESCO pazarının geliştirilmesi ile ilgili Teknik Destek (ETKB)</p>

Kamu Binalarında Enerji Verimliliği Projesi (KABEV)

BİLEŞEN 1 (Kredi)
Kamu Binalarında Enerji Verimliliği Yatırımları

1a- Kamu Binalarında ile Enerji Verimliliği Yatırımları
ÇŞB kamu binalarının enerji verimliliği önlemleri ile yenilenmesinin desteklenmesi (okullar, hastaneler, idari binalar, yurtlar, v.b.).



Baz senaryo:

Minimum %20 tasarruf
12 yıl geri dönüş süresi

Derin Renovasyon:

Minimum %20 + %20 tasarruf
20 yıl geri dönüş süresi

PROJE

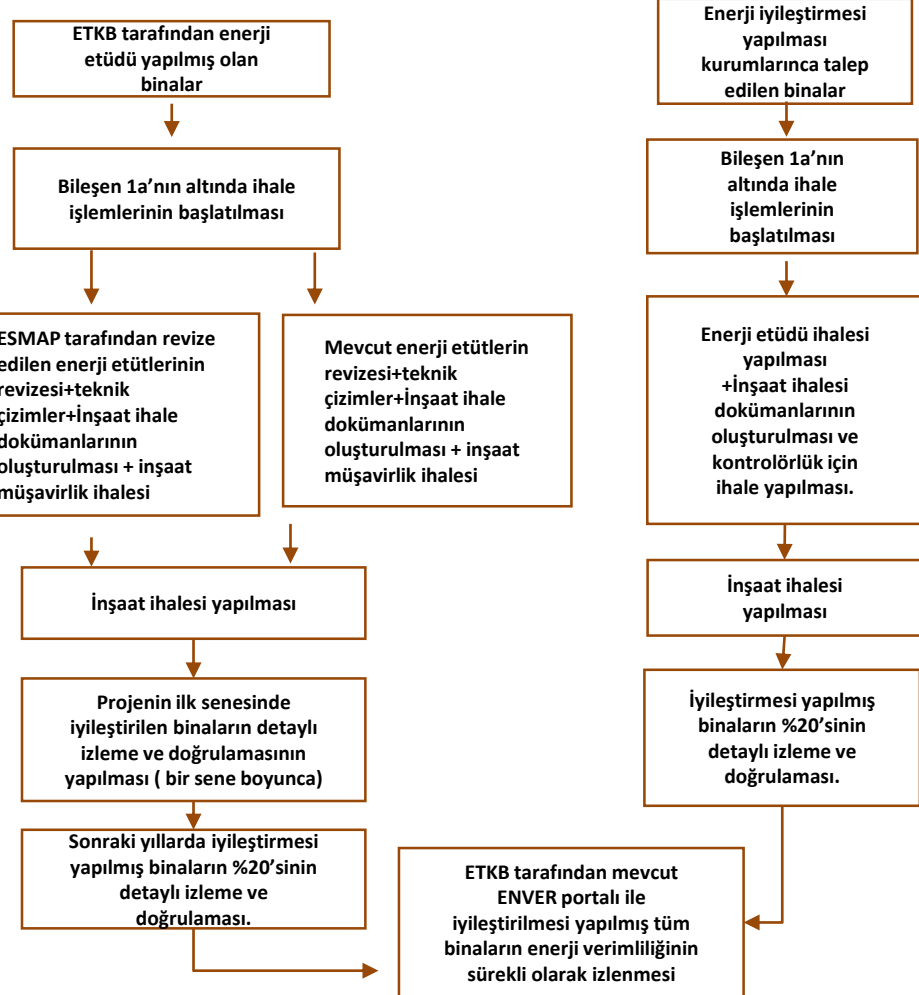
Bileşen

Satın almalar

Enerji izleme ve doğrulaması

KAMU BİNALARINDA ENERJİ VERİMLİLİĞİ PROJESİ

Bileşen 1a



Kamu Binalarında Enerji Verimliliği Projesi (KABEV)

BİLEŞEN 1 (Kredi)

Kamu Binalarında Enerji Verimliliği Yatırımları

1b - Enerji Performans Sözleşmeleri İle Enerji Verimliliği Yatırımı Yapılması (ESCO)

Enerji Performans Sözleşmeleri (ESCO) ile bina iyileştirmelerinin gerçekleştirilmesi

Enerji etüdü + tadilat uygulama projelerinin elde edilmesi + inşaat ihalesinin enerji tasarrufu garantisi ile yapılması



Baz senaryo:

Minimum %20 tasarruf
12 yıl geri dönüş süresi

Derin Renovasyon:

Minimum %20 + %20 tasarruf
20 yıl geri dönüş süresi

PROJE

KAMU BİNALARINDA ENERJİ VERİMLİLİĞİ PROJESİ

Bileşenler

Bileşen 1b

ETKB tarafından enerji etüdü yapılmış olan binalardan pilot seçilmesi

Enerji iyileştirmesi yapılması kurumlarınca talep edilen yeni binalar

Bileşen 1b'nin altında ihale işlemlerinin başlatılması (ESCO sözleşmesi yöntemi ile)

ESCO sözleşmesi için ihale yapılması (etüt + teknik çizimler + inşaat ihalesi)

ESCO firması tarafından detaylı izleme ve doğrulama sisteminin kurulması. (Anlaşmazlıklar için tahkim mekanizmasının kurulması.)

ETKB tarafından mevcut ENVER portalı aracılığı ile iyileştirilmesi yapılmış tüm binaların enerji verimliliğinin sürekli olarak izlenmesi

Satın almalar

Enerji izleme ve doğrulaması

Kamu Binalarında Enerji Verimliliği Projesi (KABEV)

BİLEŞEN 1 (Kredi)

Kamu Binalarında Enerji Verimliliği Yatırımları

1C- Pilot yaklaşık sıfır enerjili binaları (nZEB):Türkiye'de yaklaşık sıfır enerjili binalar (NZEB), pasif binalar, güneş enerjisi (PV), atık ısı geri kazanımı gibi kapsamlı ve sürdürülebilir yaklaşımların yaygınlaştırılması, yeni teknolojilerin uygulanması için 5-6 adet pilot bina uygulamaların yapılması



nZEB

Maksimum 55 kWh/m²/yıl net birincil enerji (elektrikli cihazlar ve ofis cihazları hariç)

85-100 kWh/m².yıl birincil enerjinin 45 kWh/m²/yıl yerinde üretim ile sağlanması

Minimum %50 enerji tasarrufu

EKB: A sınıfı

Bileşenler

Bileşen 1c

Satın almalar

Enerji izleme ve doğrulaması

Enerji iyileştirmesi yapılması kurumlarınca talep edilen yeni binalar

nZEB Pilot binaların seçilmesi

Enerji etüt + teknik çizimler + İnşaat ihalesi dokümanları + inşaat müşavirlik ihalesinin yapılması

İnşaat ihalesi yapılması

Çalışma grubu tarafından pilot nZEB uygulamaları için izleme ve doğrulama sisteminin oluşturulması

ETKB tarafından mevcut ENVER portalı ile iyileştirilmesi yapılmış tüm binaların enerji verimliliğinin sürekli olarak izlenmesi

Proje Kapsamında Yapılacak Yatırımlar

Bina Kabuğunda yapılacak iyileştirmeler

- Duvar, çatı ve zemin yalıtımları
- Pencere ve kapı değişimleri
- Pencere optimizasyonu: doğal gün ışığından daha çok yararlanılması
- Kazan iyileştirmesi /yenilemesi
- Yakıt değişimi (katı yakıt – doğalgaz)
- Kontrol sistemleri
- Tesisat boruları ve ekipmanlarının yalıtımı

Isıtma ve soğutma sistemleri, sıcak su sistemleri

- Chiller/AC replacement
- Isı pompaları
- Ko-jenerasyon/tri - jenerasyon
- Bina otomasyonu
- Isı geri kazanım sistemleri

Aydınlatma

- Elektronik balastlar
- Hareket duyarlı sensörler
- Kompakt floresant lambalar
- Yüksek basınçlı sodyum buharı (sokak aydınlatması/çevre aydınlatması)
- LED lamba değişimi

Güç sistemleri ve diğer enerji kullanan sistemler

- Pompa ve fanlar

Yenilenebilir Enerji Sistemleri

- Güneş enerjisi ile sıcak su elde edilmesi
- Çatı tipi PV uygulamaları
- Jeotermal ısı pompaları

Proje Sonuçları ve Sürdürülebilirlik Ölçüleri Nelerdir?

- Merkezi hükümet binalarında enerji verimliliği ile **yakıt ve elektrik tüketiminin azaltılması**
- Kamu binalarından enerji giderlerinin azaltılması sonucu **bütçe tasarrufu sağlanması**
- Enerji tasarrufu sonucunda ortaya çıkan **CO₂ emisyonlarında azaltım sağlanması**
- Kamu binalarında çalışan personelin **konfor şartlarında artış**
- Kamu sektörü, kamu binalarının kullanıcıları (idari personel ve vatandaş) arasında **enerji verimliliği farkındalığının artması**



ÇŞB ve ETKB GÖREV ve SORUMLULUKLARI

ÇŞB GÖREV ve SORUMLULUĞU

- Projenin teknik uygulayıcı kuruluşu
- Proje yönetimi için Yapı İşleri Genel Müdürlüğü bünyesinde **Proje Uygulama Birimi (PUB)** kurularak projenin etkin yürütülmesini sağlamak
- Enerji verimliliği yatırımları yapılacak kamu binalarının belirlenmesi, enerji etütlerinin yaptırılarak öneri iyileştirme paketlerine göre uygulama projelerinin hazırlattırılması ve inşaatların yapılması

ETKB ROLÜ ve SORUMLULUKLARI

- Bina enerji etütlerinin yürütülmesinde ÇŞB'ye destek olmak,
- Enerji verimliliği yatırımları yapılan kamu binalarında ENVER portalı ile enerji tüketimlerinin izlenmesi,
- Enerji iyileştirmeleri ve ESCO sözleşmeleri ile ilgili piyasada kapasite geliştirme çalışmaları yapılması

KAMU KURUMLARININ SORUMLULUKLARI

KAMU KURUMLARININ SORUMLULUĐU

- Uygunluk kriterlerini sađlayan ve enerji tüketimleri yüksek binaların belirlenmesi
- Bina bilgilerinin KABEV veri tabanına girilmesi
- Bina yenilemeleri sırasında işbirliđinin sađlanması

Gerekli temel belgeler

Yapı ruhsatı ve binanın güçlendirme ihtiyacı olmadığına dair belge

Bina projeleri (mimari, statik, mekanik ve elektrik tesisatı)

Son 3 yıla ait enerji tüketimleri ve bedellerinin iletilmesi

Son 10 yıl içinde kapsamlı bir enerji verimliliđi iyileştirmesi yapıp yapılmadığı (dış cephe ısı yalıtımı, lamba deđiřimi, kazan deđiřimi, v.b.)

14.11.2019 TARİH ve E.250571 SAYILI YAZIMIZ



T.C.
ÇEVRE VE ŞEHİRCİLİK BAKANLIĞI
Yapı İşleri Genel Müdürlüğü

Sayı : 41516353-755.01-E.250571
Konu : Türkiye'de Kamu Binalarında Enerji Verimliliği Uygulamaları Projesi

14.11.2019

DAĞITIM YERLERİNE

İlgi : a) 04.09.2019 tarih ve E.203258 sayılı yazımız.
b) 16.08.2019 tarih ve 30860 sayılı Kamu Binalarında Enerji Tasarrufu konulu Cumhurbaşkanlığı Genelgesi.

Dünya Bankası tarafından fonlanacak "Türkiye'de Kamu Binalarında Enerji Verimliliği Uygulamaları Projesi" Hazine ve Maliye Bakanlığının mali güvencesinde Enerji ve Tabii Kaynaklar Bakanlığı desteği ile Çevre ve Şehircilik Bakanlığı tarafından uygulanacağı hakkındaki detaylı bilgi ilgi (a)'da kayıtlı yazımızda bildirilmiştir. Anılan proje kapsamında Dünya Bankası uygunluk kriterlerini sağlayan kamu binaları ilgi (b)'de kayıtlı genelge ve ekindeki "Kamu Binalarında Tasarruf Hedefi Ve Uygulama Rehberi" de dikkate alınarak seçilecektir.

Söz konusu işte, Ek:1'de "Uygunluk Kriterleri", Ek:2'de "Uygun olmayan Kamu Bina tipleri" ve Ek:3'te de "Yetkili/Teknik Personel" formları hazırlanmıştır. Buna göre;
Kurumunuzca,

- Ek-1 incelenip, öncelikle uygunluk kriterlerine göre ilk etapta İl Merkezlerindeki kamu binalarınızın ön elemeyen geçirilmesi ve uygun olduğu düşünülen kamu binalarınızın tespit edilmesi,
- Ek-2'de "Kamu Binalarında Enerji Verimliliği Uygulamaları Projesi kapsamında uygun olmayan Kamu Bina tipleri" belirtilmekte olup, bu gruptaki binalara ait herhangi bilgi ve belgenin iletilmemesi,
- Ek-3, bilgi aktarımı ve koordinasyonu sağlayacak konu ile ilgili en az bir adet yetkili/teknik personelin bilgisine ihtiyaç duyulduğundan hazırlanmış olup, yetkili/teknik personel tarafından doldurulmasını müteakip "yigmenerji@csb.gov.tr" adresine konu kısmına "Kayıt - İl adı - Kurum Adı" yazılmasına dikkat edilerek e-posta gönderilmesi,
- Yetkili/teknik personelin e-posta hesabına Bakanlığımız (Yapı İşleri Genel Müdürlüğü) veri uygulamasına erişim linki, kullanıcı adı ve şifre gönderilecek olup, "Kamu Binalarında Enerji Verimliliği Uygulamaları Projesi Kayıt Formu"nda yer alan soruların sistem üzerinden doğru olarak cevaplandırılması ve çıktı alımı PDF uzantılı olarak taratıldıktan sonra sisteme onaylı nüshasının kaydedilmesi,

Not: 5070 sayılı Elektronik İmza Kanunu gereği bu belge elektronik imza ile imzalanmıştır.

Bilgi için: Meral ERTAN BULUT
Şube Müdürü V.
Telefon No: (312) 480 08 10 / 341



T.C.
ÇEVRE VE ŞEHİRCİLİK BAKANLIĞI
Yapı İşleri Genel Müdürlüğü

Sayı : 41516353-755.01-E.250571
Konu : Türkiye'de Kamu Binalarında Enerji Verimliliği Uygulamaları Projesi

14.11.2019

5. Yapı ruhsatı, gereken durumlarda Deprem Performans analizi v.b. tüm bilgi ve belgelerin Bakanlığımız (Yapı İşleri Genel Müdürlüğü) veri uygulamasına eklenmesinin sağlanması,
6. Ayrıca 5018 sayılı Kamu Mali Yönetimi ve Kontrol Kanununa eklisi (I), (II) ve (III) sayılı cetvellerde yer alan kurum ve kuruluşlarınıza da konu hakkında bilgi verilerek gereğinin yapılmasının sağlanması hususunda,

Bilgilerinizi ve gereğini arz ederim.

e-imzalıdır
Banu ASLAN CAN
Bakan a.
Genel Müdür

Ek :

- 1 - Ek-1: Kamu Binalarında Enerji Uygulamaları Uygunluk Kriterleri (1 sayfa)
- 2 - Ek-2: Uygun Olmayan Kamu Bina Tipleri (1 sayfa)
- 3 - Ek-3 Yetkili/Teknik Personel

Dağıtım:

ADALET BAKANLIĞINA
(Destek Hizmetleri Dairesi Başkanlığı)
ADALET BAKANLIĞINA
(Strateji Geliştirme Başkanlığı)
AİLE, ÇALIŞMA VE SOSYAL HİZMETLER
BAKANLIĞINA
(Destek Hizmetleri Daire Başkanlığı)
AİLE, ÇALIŞMA VE SOSYAL HİZMETLER
BAKANLIĞINA
(Strateji Geliştirme Başkanlığı)
Çevre ve Şehircilik Bakanlığımıza
(Strateji Geliştirme Başkanlığı)
DİYANET İŞLERİ BAŞKANLIĞINA
ENERJİ VE TABİİ KAYNAKLAR
BAKANLIĞINA

Not: 5070 sayılı Elektronik İmza Kanunu gereği bu belge elektronik imza ile imzalanmıştır.

Bilgi için: Meral ERTAN BULUT
Şube Müdürü V.
Telefon No: (312) 480 08 10 / 341

14.11.2019 TARİH ve 41516353-755.01-E.250571 SAYILI YAZIMIZ EKLERİ

EK 1: UYGUNLUK KRİTERLERİ

MÜLKİYET :

Binanın mülkiyetinin merkezi hükümete ait olması
(Kamuya ait işletmeler, kamu kurumları kiracılı özel binalar proje kapsamı dışındadır.)

Yatırımcı Kuruluşunca kapatılma, yıkılma ya da özelleştirmeye dair herhangi bir kararı olmaması

YAPISAL VE SİSMİK SAĞLAMLIK

Deprem Performans Analizi istenen binaların özellikleri:

01.01.2000'den sonra yapı ruhsatı alan binalarda Deprem Performans Analizi **istenmemektedir.**

01.01.2000'den önce yapı ruhsatı alan binalarda Deprem Performans Analizi **istenmektedir.** Buna göre;

Güçlendirme tadilatı görmüş veya görmemiş,

İnşaat Mühendisleri Odası'na kayıtlı inşaat mühendisince hazırlanmış olması,

Analizde yapısal ve sismik olarak binaların güvenli olması ve

Hazırlanan analiz Yatırımcı Kuruluşunca onaylanmış olması gerekmektedir.

YAPI YAŞI:

Proje başlangıç tarihi itibarıyla binaların en az 5 yaşında olması

Yapı ruhsat tarihi itibarıyla kamu binasının 2014 yılı ve öncesinde inşa edilmiş olması

ENERJİ VERİMLİLİĞİ AÇISINDAN TADİLAT DURUMU:

Son 10 yılda enerji verimliliğine esas komple bir iyileştirme yapılmamış olması

EK 2: UYGUN OLMAYAN KAMU BİNA TİPLERİ

- 1- Kültürel miras alanı olarak listelenen binalar,
- 2- Siyasi partilerin, sendikaların, kooperatiflerin ve diğer mal sahibi grupların ofisleri ve tesisleri,
- 3- Camiler, kiliseler ve dini amaçlı her türlü binalar,
- 4- Özel, ticari ve eğlence tesisleri (örneğin barlar, dans kulüpleri, kamplar, sağlık güçlendirme merkezleri çocuklar için yaz kampları),
- 5- Ulusal savunma binaları ve her türlü ıslahevi ile cezaevleri,
- 6- Belediye binaları

EK 3: YETKİLİ / TEKNİK PERSONEL FORMU

YETKİLİ / TEKNİK PERSONEL FORMU

Tercihen başvuru yapan Kurumda bizzat çalışan yetkili/teknik personelin.

Adı Soyadı :
T.C. Kimlik No :
Telefon (İş) :
Telefon (Cep) :
e-mail :

Notlar:

1- Yukarıdaki form eksiksiz olarak doldurulmalıdır.

2- e-mail atılırken Konu kısmına "Kayıt - İl adı - Kurum Adı" yazılmalıdır.Örnek: "Konu: Kayıt - Ankara - Yapı İşleri Genel Müdürlüğü"

3- Yukarıdaki form " yigmenerji@csb.gov.tr " adresine e-mail atılmalıdır.

Dünya Bankası KABEV Veri Tabanı



**T.C. ÇEVRE VE
ŞEHİRCİLİK BAKANLIĞI**

YIGM

Kullanıcı Adı

Şifre

Giriş Yap.

Şifremi Unuttum

KULLANIM KILAVUZU / YARDIM

Yetkili / Teknik Personel tarafından;

1. [Uygulamayı Google Chrome da açınız.](#)
2. [Uygulamayı her açtığınızda bu kullanım kılavuzunu göreceksiniz. Eğer isterseniz kullanım kılavuzunu pdf olarak indirebilirsiniz.](#)
3. [Uygulama girişinde kurum bilgisi sorulur ve kurumunuz listede çıkmıyorsa destek için iletişime geçiniz.](#)
4. [Programa girişte açılan kullanıcı bilgileri formunu eksiksiz doldurunuz. Daha sonra çıktı alırken imza kısımlarına bu bilgiler otomatik gelecektir.](#)
5. Sol üstteki "**Dünya Bankası**" sekmesine tıklayınız.
6. Açılan pencereden "**Kamu Enerji Bina Ekle**" yi seçiniz.
7. Karşınıza çıkan Türkiye haritasına yaklaşp uzaklaşarak binanızı bulunuz.
8. Binanızın üzerine tıklayarak seçiniz.
9. Yeni Kayıt penceresi açılacaktır.
10. Soruları cevaplayınız.
11. Kamu Binanıza ait en az karşılıklı çapraz dört köşeden son altı ay içerisinde çekilmiş fotoğrafınızı ekleyiniz.
12. Tüm sorular cevaplanınca formu onaylayacak olan "**Birim Amiri**"nin bilgilerini giriniz.
13. Formu **çikti** alınız.
14. Formu yetkili / teknik personel ve birim amiri tarafından ıslak imza ile **onaylatınız.**
15. PDF uzantılı olarak taratıldıktan sonra formu **kaydediniz.**

!!! Form da istenilen bilgileri inceleyiniz ve alanları etüt ediniz. Bilgileri eksiksiz bir şekilde doldurunuz. Yarım kalan bilgilerinize "Kaydet"dedikten sonra geri dönüş yapamazsınız. Formu aşağıda verilen örnekte inceleyebilirsiniz.

!!! Zaruri durumlarda destek için iletişime geçebilirsiniz →
esra.caglar@b1bilisim.com

Dünya Bankası KABEV Veri Tabanı

21.01.2020 Yazdırma İşlemi

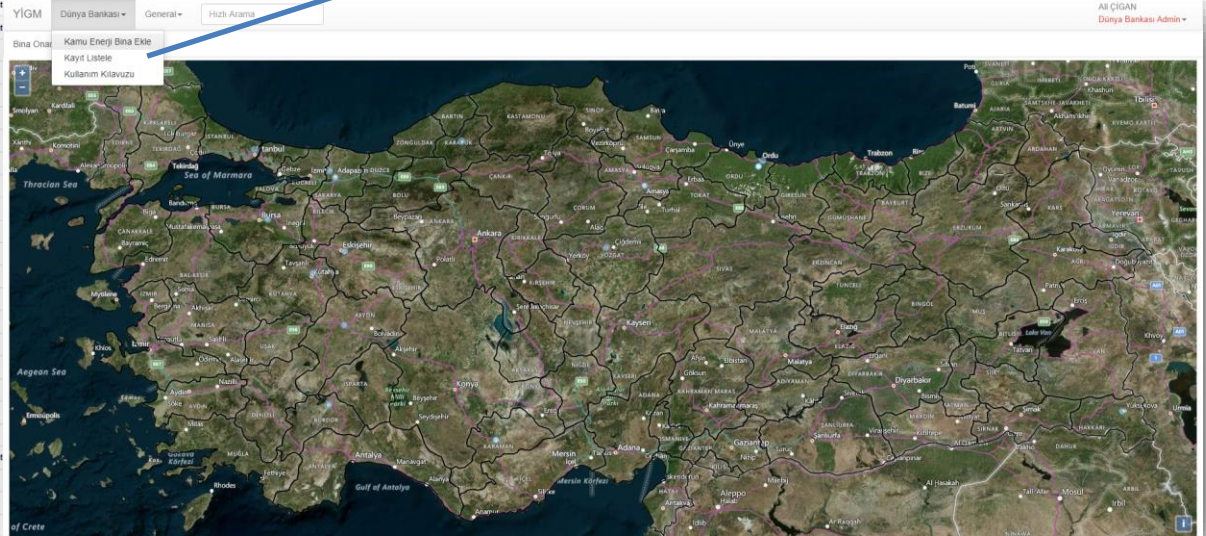
Kampüs alanlarında her bina için ayrı kayıt düzenleyiniz
* ile biten alanlar doldurulması zorunlu alanlardır.

1	Bina Adı *	
2	Bağlı Olduğu Bakanlık *	Bu alanda serbest veri girilemez, yalnızca :
2.1	Bağlı Olduğu Birim *	Bu alanda serbest veri girilemez, yalnızca :
3	Mülkiyet *	Bu alanda serbest veri girilemez, yalnızca :
4	Bina Adresi	
4.1	İl *	Bu alanda serbest
4.2	İlçe *	Bu alanda serbest
4.3	Mahalle	
4.4	Cadde	
4.5	Sokak	
4.6	No	
4.7	Siret	
4.8	Ada No *	
5.2	Parşel No *	
6	Kat Sayısı	
6.1	Alt Bodrum Kat	Adet
6.2	Bodrum Kat	Adet
6.3	Alt Zemin Kat	Adet
6.4	Zemin Kat	Adet
6.5	Asma Kat	Adet
6.6	Normal/ Tip Kat	Adet
6.7	Çatı Arası Kat	Adet
6.8	Yükseklikler dışında elemele istediğiniz kat adedi varsa giriniz	Adet
7	Taban Alanı (m2)	m2
8	Yapı İnşaat Alanı (m2) *	m2
9	Bina kampüs içerisinde mi?	Bu alanda serbest
9.1	Binanın bulunduğu kampüsün adı nedir?	
9.2	Kampüs içerisinde, toplam bina sayısı kaçtır?	
9.3	Kampüs içerisinde, bu proje kapsamında değerlendirilmesini talep ettiğiniz bina sayısı kaçtır?	
9.4	Kampüs içerisinde merkezi sistem var mı?	Bu alanda serbest veri girilemez, yalnızca :
9.5	Kampüs içerisindeki merkezi sistemlerden hangileri binanızda kullanılıyor?	
9.6	Aydınlatma Otomasyonu var mı?	Bu alanda serbest veri girilemez, yalnızca :
10	Binayı tek bir kurum mu kullanıyor?	Bu alanda serbest veri girilemez, yalnızca :
11	Yakınında dere yatağı var mı?	Bu alanda serbest veri girilemez, yalnızca :
11.1	Dere yatağının mesafesi yaklaşık olarak ne kadardır?	metre cinsinden giriniz
12	Bina Kullanım Amacı	
13	Personel Sayısı	Kişi sayısı olarak giriniz
14	Günlük ortalama Ziyaretçi Sayısı	Kişi sayısı olarak giriniz
15	Yapı Ruhsatı var mı?	Bu alanda serbest veri girilemez, yalnızca :

15- DİKKAT! a) Yapı Kayıt Belgesi yüklemeyiniz, kabul edilmemektedir.
b) Aşağıda istenen belgelerden öncelikle Yapı Ruhsatı, temin edilememesi durumunda tarihli onaylı uygulama projelerinden (mimari uygulama ve detay, statik, altyapı, mekanik ve elektrik tesisat uygulama projeleri) herhangi bir sayfaya alt ardetim yüklemesi zorunludur.

https://uyts.ytt.gov.tr/yjsan/izlenibord.jsp 1/3

Kamu Enerji Bina Ekle



28-GPS ile ilişkilendirilip otomatik girilecek.(Harita üzerinden binanızı seçtiğinizde sistem otomatik olarak koordinat atamaktadır.

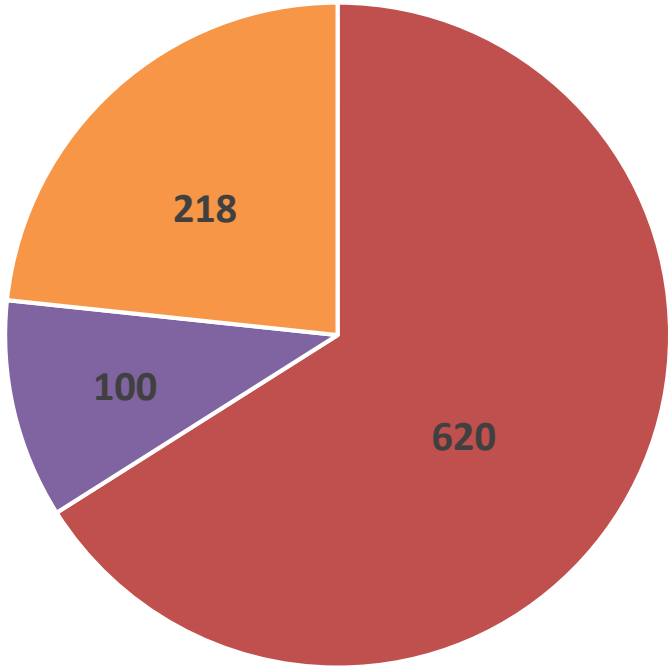
2020 yılında gerçekleştirilecek alt projeler

ETKB tarafından Enerji Etüdü yapılmış binalar ile ilgili son durum

2014 yılında enerji etüdü yapılan binalar belirlenen uygunluk kriterlerine göre gözden geçirilmiştir. Buna göre:

Toplam 938 adet binanın;

- 620 adetinin uygunluk kriterlerini karşılamadığı,
- 218 adetinin uygunluk kriterlerini karşıladığı
- 100 adetinin yatırım maliyetinin düşük olduğu görülmüştür.

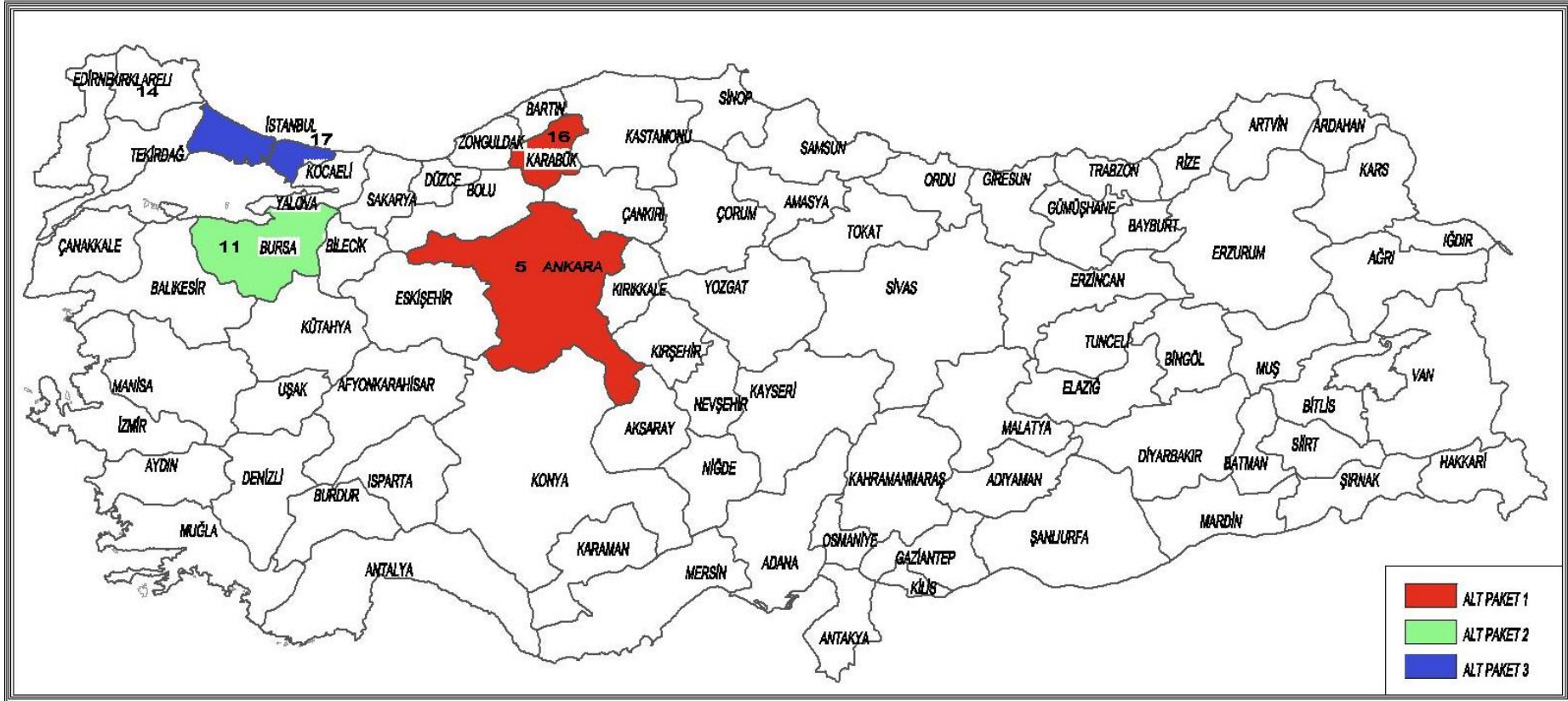


Enerji Etütleri revize edilen binalar: 1. Paket

2020 yılında enerji iyileştirme yatırımları yapılacak bina listesi:

PAKET	BİNA LİSTESİ	BİNA TİPİ	BİNA SAYISI	İNŞAAT ALANI (M ²)
ALT PAKET--1	ORTAKÖY 80. YIL TEKNİK VE ENDÜSTRİ MESLEK LİSESİ	OKUL	3	17.060
	TARIM VE ORMAN BAKANLIĞI (ANA HİZMET BİNASI)	HİZMET	2	49.166
	KARABÜK ÜNİVERSİTESİ	ÜNİVERSİTE	16	83.277
ALT PAKET--2	BURSA ATATÜRK TEKNİK VE END. MESLEK LİSESİ	OKUL	6	6.162
	BURSA ANADOLU KIZ LİSESİ	OKUL	3	11.772
	ŞEVKET YILMAZ EĞİTİM VE ARAŞTIRMA HASTANESİ	HASTANE	2	117.680
ALT PAKET--3	BAĞCILAR EĞİTİM VE ARAŞTIRMA HASTANESİ	HASTANE	10	61.864
	MARMARA ÜNİVERSİTESİ PENDİK EĞİTİM VE ARAŞTIRMA HASTANESİ	HASTANE	1	143.928
	BAŞAKŞEHİR DEVLET HASTANESİ	HASTANE	1	16.410
	DR.NECMİ AYANOĞLU SİLİVRİ DEVLET HASTANESİ	HASTANE	3	21.470
	ESENYURT DEVLET HASTANESİ	HASTANE	1	15.060
TOPLAM			48	543.849

Enerji Etütleri revize edilen binalar: 1. Paket



Etüt çalışmaları tamamlanan 48 adet kamu binasında çeşitli büyüklüklerde toplam **543.849 m²** inşaat alanına sahip **48 adet** bağımsız yapı bulunmaktadır. Dört ilde bulunan bu 48 adet kamu binası 3 farklı pakette gruplandırılarak Alt Paket 1, Alt Paket 2 ve Alt Paket 3 olarak sınıflandırılmıştır.



T.C. ÇEVRE VE ŞEHİRCİLİK BAKANLIĞI

**KATILIMINIZ VE İLGİNİZ İÇİN
TEŞEKKÜR EDERİZ**

